



# Analisi dei procedimenti civili pendenti per anno di iscrizione (MPC – Magazzino pendenze civili)

ANNO DI ANALISI 2012



Ministero della Giustizia  
Direzione Generale di Statistica

# Analisi del Magazzino Pendenze Civili

## CARATTERISTICHE DELLA RILEVAZIONE



2

- **CADENZA:** annuale
  
- **OGGETTO:** numero dei procedimenti civili pendenti al 31 Dicembre distinti per anno di iscrizione del procedimento e per Registro
  
- **UFFICI INTERESSATI DALLA RILEVAZIONE:**
  - Corti di Appello
  - Tribunali Ordinari (sedi centrale e sedi distaccate)
  
- **REGISTRI RILEVATI:**
  - Ruolo generale degli affari civili - cause ordinarie
  - Ruolo generale degli affari civili - controversie agrarie
  - Ruolo generale degli affari civili non contenziosi e da trattarsi in Camera di Consiglio
  - Ruolo generale degli affari civili - controversie in materia di lavoro e di previdenza ed assistenza obbligatorie
  - Registro dei fallimenti dichiarati
  - Registro dei concordati preventivi
  - Ruolo generale delle esecuzioni civili
  - Ruolo generale delle espropriazioni immobiliari
  - Ruolo generale degli affari civili - procedimenti speciali sommari

# Analisi del Magazzino Pendenze Civili

## ANNO 2012 – Situazione uffici rispondenti



3

UFFICIO	Nr. Uffici	Nr. rispondenti	% rispondenza
Corte di appello	29	29	100%
Tribunale ordinario	165	94	57%
Sezione distaccata	220	107	49%

Dati aggiornati al 16 Maggio 2014

Sedi centrali di Tribunali rispondenti		
<b>ANCONA</b>	LAGONEGRO	<b>ROMA</b>
ARIANO IRPINO	LANUSEI	ROSSANO
BARCELLONA POZZO DI GOTTO	LUCERA	ROVIGO
<b>BARI</b>	MASSA	SALA CONSILINA
BELLUNO	<b>MESSINA</b>	SANREMO
BIELLA	<b>MILANO</b>	SANTA MARIA CAPUA VETERE
<b>BRESCIA</b>	MISTRETTA	SASSARI
BUSTO ARSIZIO	MONTEPULCIANO	SIRACUSA
<b>CAGLIARI</b>	NOCERA INFERIORE	SPOLETO
CALTAGIRONE	NOLA	SULMONA
CASALE MONFERRATO	NUORO	TEMPIO PAUSANIA
<b>CATANIA</b>	ORISTANO	TERAMO
<b>CATANZARO</b>	ORVIETO	TIVOLI
CIVITAVECCHIA	PADOVA	TRAPANI
COSENZA	<b>PALERMO</b>	TREVISO
CREMA	PALMI	VALLO DELLA LUCANIA
CROTONE	PAOLA	VELLETRI
<b>FIRENZE</b>	PATTI	<b>VENEZIA</b>
FOGGIA	PESCARA	VERONA
FORLI'	PISA	VIBO VALENTIA
FROSINONE	PISTOIA	VIGEVANO
GELA	<b>POTENZA</b>	VITERBO
<b>GENOVA</b>	RIETI	VOGHERA
GORIZIA	RIMINI	

In rosso le sedi capoluogo di distretto

# Analisi del Magazzino Pendenze Civili

Anno 2012 – Corti di appello – Analisi per registro



4

REGISTRO	Anno di iscrizione												Totale
	Ante 1998	1998 - 2002	2003	2004	2005	2006	2007	2008	2009	2010	2011	2012	
Ruolo generale degli affari civili - cause ordinarie	59 0,0%	612 0,3%	899 0,4%	2.071 1,0%	4.758 2,2%	10.009 4,7%	15.303 7,1%	22.121 10,3%	29.681 13,8%	39.167 18,2%	42.988 20,0%	47.452 22,1%	215.120 100,0%
Ruolo generale degli affari civili - controversie agrarie	0 0,0%	6 1,7%	3 0,8%	1 0,3%	2 0,6%	2 0,6%	2 0,6%	10 2,8%	14 3,9%	21 5,9%	93 26,1%	203 56,9%	357 100,0%
Ruolo generale degli affari civili non contenziosi e da trattarsi in Camera di Consiglio	0 0,0%	1 0,0%	3 0,0%	12 0,0%	21 0,0%	45 0,1%	42 0,1%	119 0,2%	1.721 2,7%	11.550 18,4%	19.602 31,3%	29.571 47,2%	62.687 100,0%
Ruolo generale degli affari civili - controversie in materia di lavoro e di previdenza ed assistenza obbligatorie	0 0,0%	76 0,0%	29 0,0%	92 0,1%	304 0,2%	822 0,5%	1.972 1,2%	6.609 4,1%	17.928 11,1%	31.149 19,3%	46.468 28,8%	55.654 34,5%	161.103 100,0%
<b>Totale</b>	<b>59 0,0%</b>	<b>695 0,2%</b>	<b>934 0,2%</b>	<b>2.176 0,5%</b>	<b>5.085 1,2%</b>	<b>10.878 2,5%</b>	<b>17.319 3,9%</b>	<b>28.859 6,6%</b>	<b>49.344 11,2%</b>	<b>81.887 18,6%</b>	<b>109.151 24,8%</b>	<b>132.880 30,3%</b>	<b>439.267 100,0%</b>



# Analisi del Magazzino Pendenze Civili

Anno 2012 – Tribunali ordinari – Analisi per registro



6

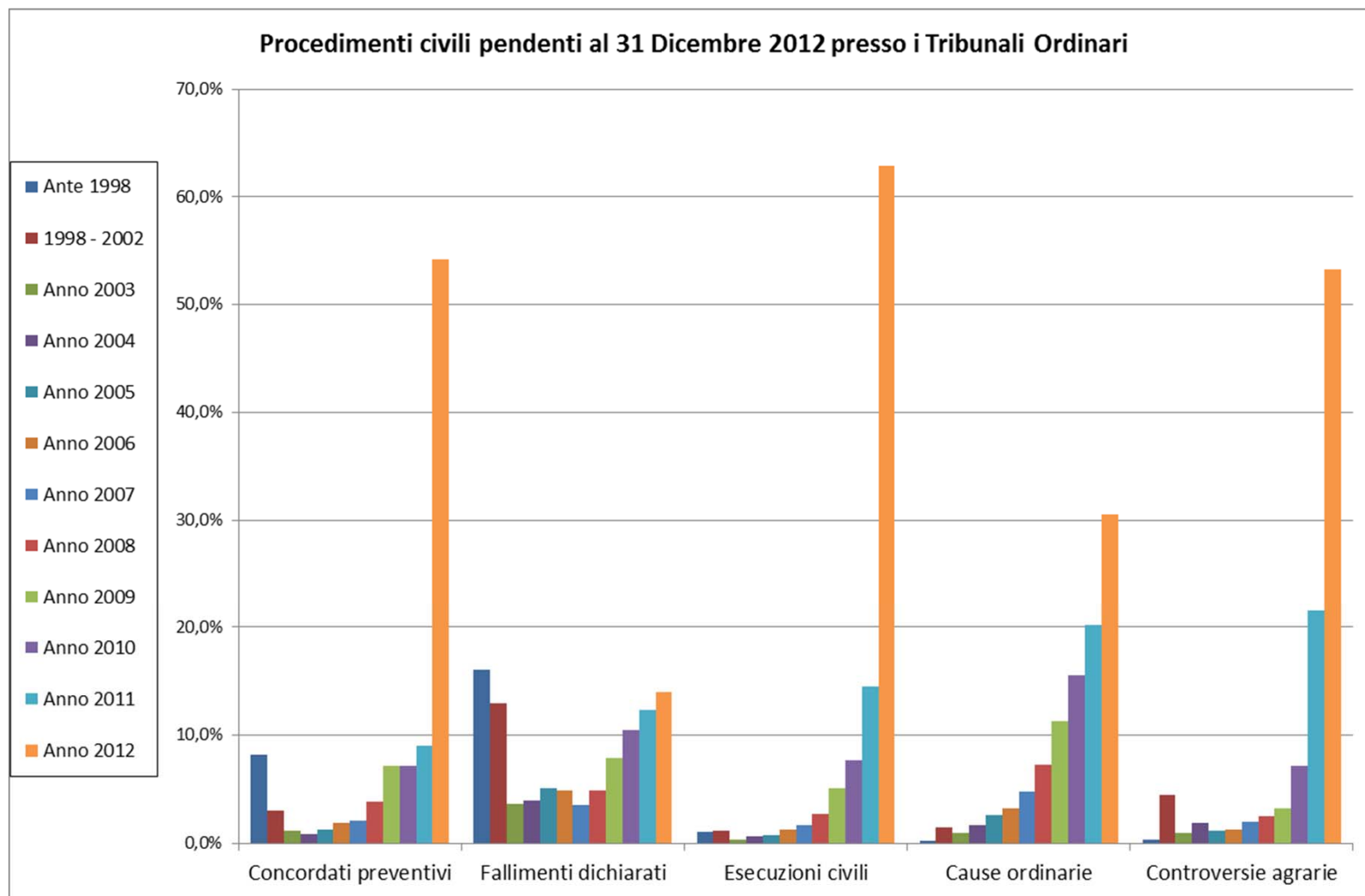
Registro	Anno di iscrizione												Totale
	Ante 1998	1998 - 2002	2003	2004	2005	2006	2007	2008	2009	2010	2011	2012	
Registro dei concordati preventivi	169 8,2%	63 3,1%	24 1,2%	18 0,9%	26 1,3%	40 1,9%	43 2,1%	80 3,9%	147 7,1%	147 7,1%	187 9,1%	1.117 54,2%	2.061 100,0%
Registro dei fallimenti dichiarati	6.647 16,1%	5.363 13,0%	1.516 3,7%	1.653 4,0%	2.132 5,2%	2.022 4,9%	1.480 3,6%	2.039 4,9%	3.253 7,9%	4.355 10,5%	5.116 12,4%	5.791 14,0%	41.367 100,0%
Ruolo generale delle esecuzioni civili	1.060 1,1%	1.189 1,2%	371 0,4%	679 0,7%	790 0,8%	1.246 1,3%	1.621 1,7%	2.633 2,7%	4.952 5,1%	7.529 7,7%	14.154 14,5%	61.485 62,9%	97.709 100,0%
Ruolo generale degli affari civili - cause ordinarie	1.503 0,3%	7.807 1,4%	5.530 1,0%	8.996 1,7%	14.381 2,7%	17.400 3,2%	26.281 4,8%	39.733 7,3%	61.264 11,3%	84.278 15,5%	109.578 20,2%	165.809 30,6%	542.560 100,0%
Ruolo generale degli affari civili - controversie agrarie	3 0,4%	36 4,5%	8 1,0%	15 1,9%	9 1,1%	10 1,3%	16 2,0%	20 2,5%	26 3,3%	57 7,2%	172 21,6%	425 53,3%	797 100,0%
Ruolo generale degli affari civili - procedimenti speciali sommari	2 0,0%	218 0,3%	107 0,1%	128 0,2%	185 0,3%	255 0,4%	371 0,5%	504 0,7%	919 1,3%	1.540 2,2%	3.223 4,5%	64.124 89,6%	71.576 100,0%
Ruolo generale degli affari civili non contenziosi e da trattarsi in Camera di Consiglio	7.590 9,1%	4.330 5,2%	1.108 1,3%	2.108 2,5%	2.574 3,1%	3.081 3,7%	4.018 4,8%	5.487 6,6%	6.363 7,7%	8.468 10,2%	11.225 13,5%	26.616 32,1%	82.968 100,0%
Ruolo generale degli affari civili - controversie in materia di lavoro e di previdenza ed assistenza obbligatorie	40 0,0%	1.281 0,5%	933 0,3%	863 0,3%	1.006 0,4%	1.531 0,6%	3.162 1,2%	7.646 2,8%	14.852 5,4%	33.111 12,1%	94.430 34,5%	114.862 42,0%	273.717 100,0%
Ruolo generale delle espropriazioni immobiliari	7.703 6,6%	4.774 4,1%	1.309 1,1%	1.960 1,7%	2.311 2,0%	2.914 2,5%	4.486 3,8%	6.799 5,8%	12.228 10,4%	18.017 15,4%	23.551 20,1%	31.269 26,7%	117.321 100,0%
<b>Totale Registri</b>	<b>24.717</b> <b>2,0%</b>	<b>25.061</b> <b>2,0%</b>	<b>10.906</b> <b>0,9%</b>	<b>16.420</b> <b>1,3%</b>	<b>23.414</b> <b>1,9%</b>	<b>28.499</b> <b>2,3%</b>	<b>41.478</b> <b>3,4%</b>	<b>64.941</b> <b>5,3%</b>	<b>104.004</b> <b>8,5%</b>	<b>157.502</b> <b>12,8%</b>	<b>261.636</b> <b>21,3%</b>	<b>471.498</b> <b>38,3%</b>	<b>1.230.076</b> <b>100,0%</b>

# Analisi del Magazzino Pendenze Civili

Anno 2012 – Tribunali ordinari – Analisi per registro (1)



7

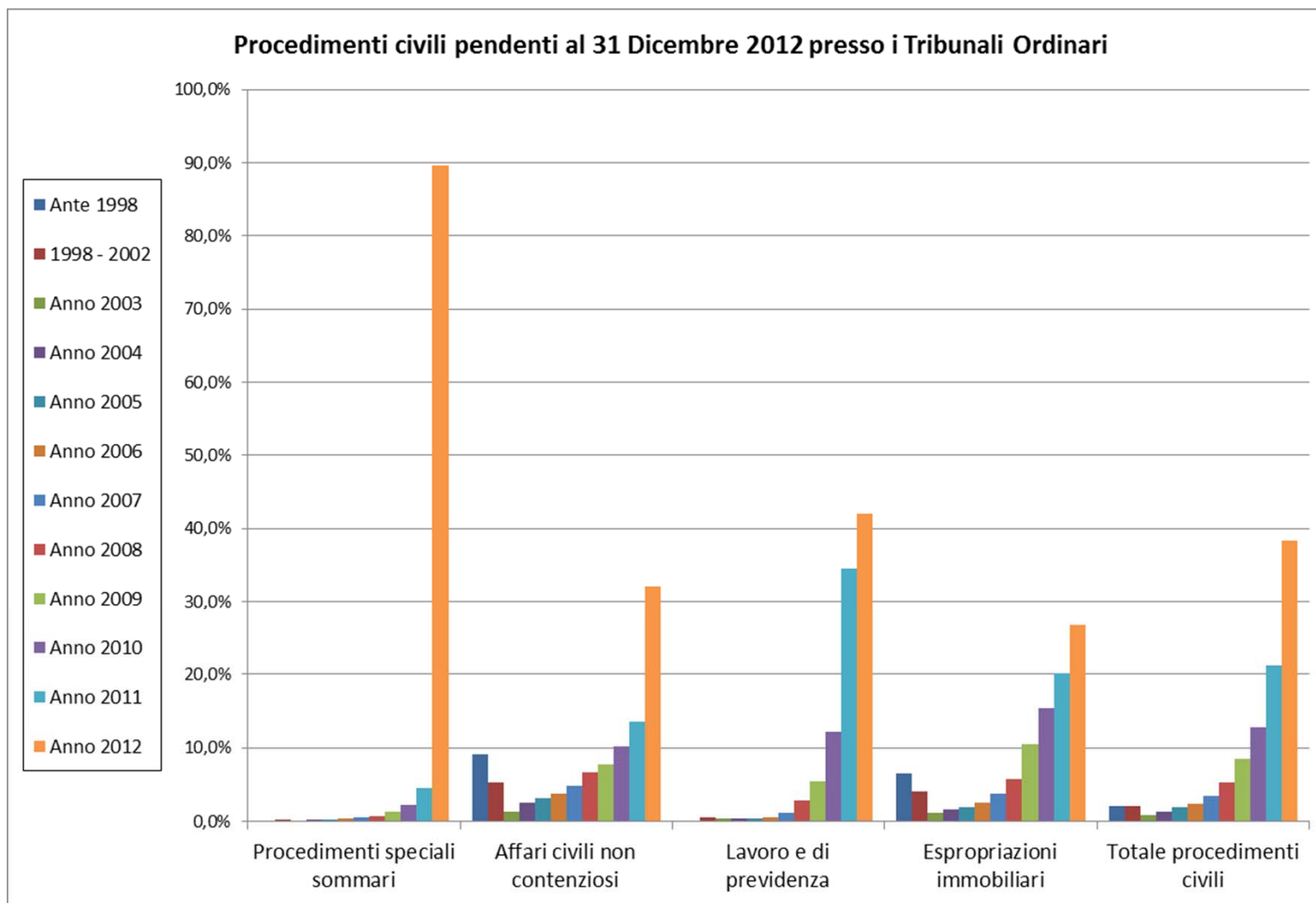


# Analisi del Magazzino Pendenze Civili

Anno 2012 – Tribunali ordinari – Analisi per registro (2)



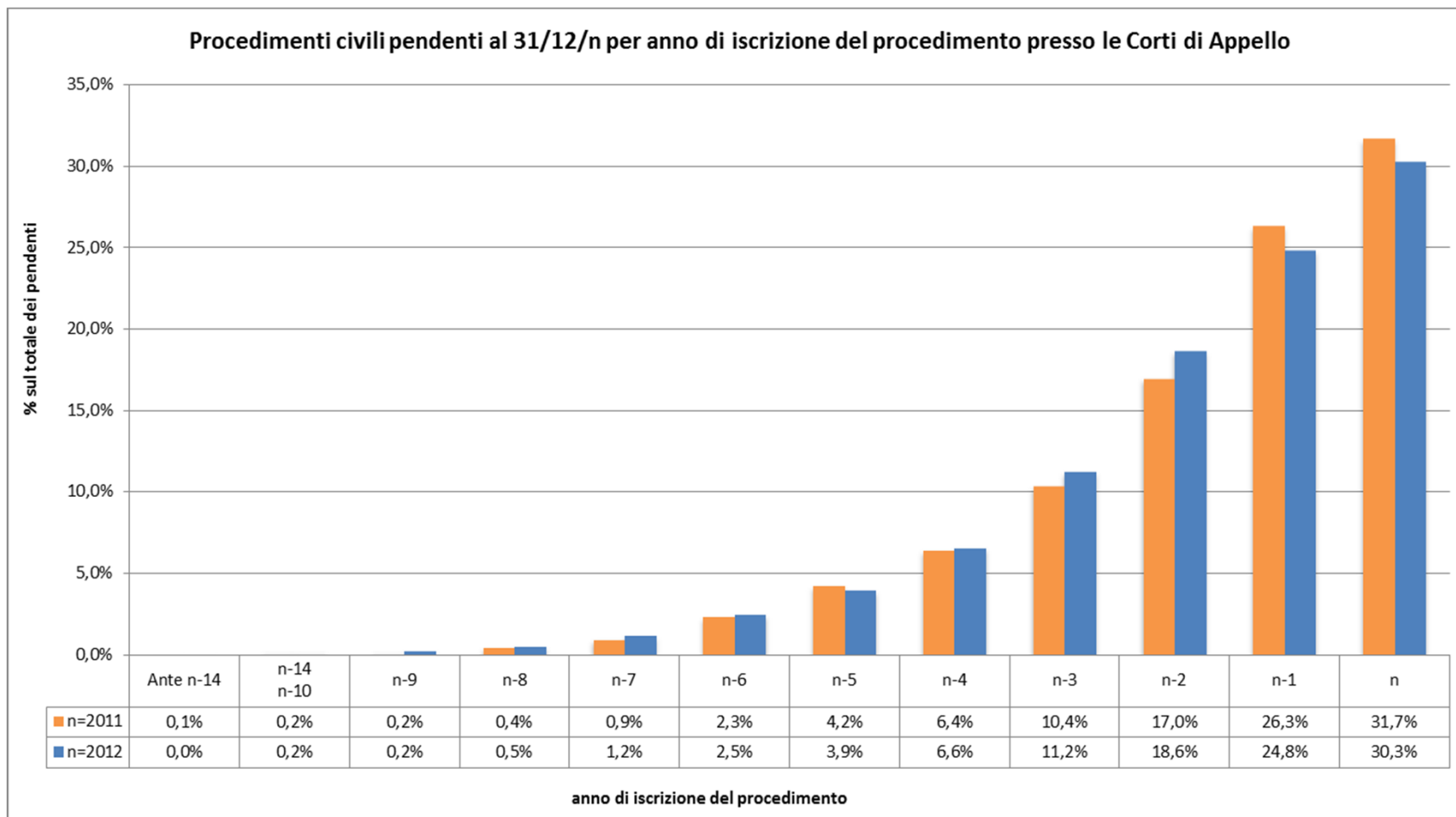
8





# Analisi del Magazzino Pendenze Civili

Corti di appello – Anno 2012 vs anno 2011 – Totale procedimenti civili

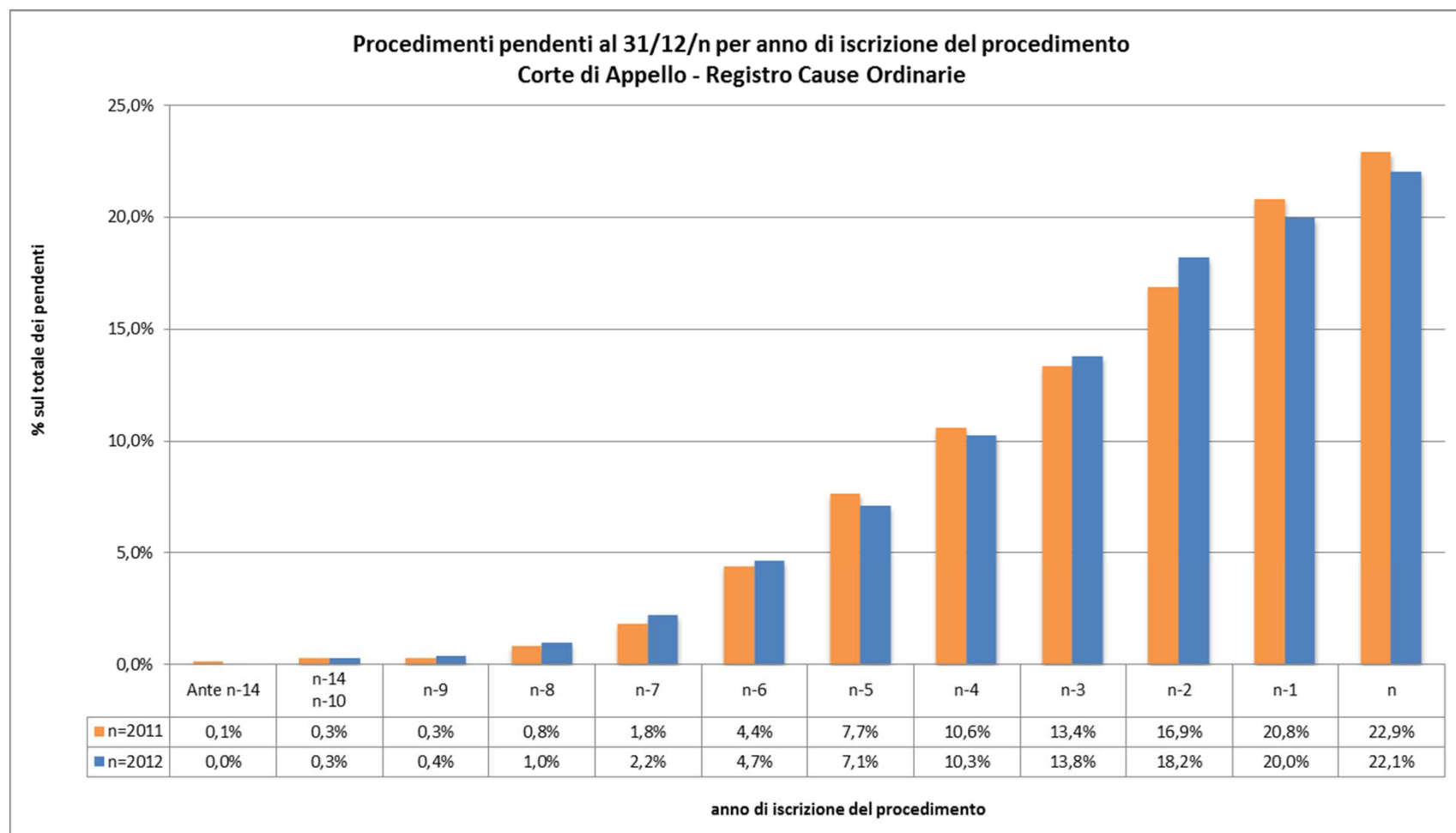


# Analisi del Magazzino Pendenze Civili

Corti di appello – Anno 2012 vs anno 2011 – Cause ordinarie



10

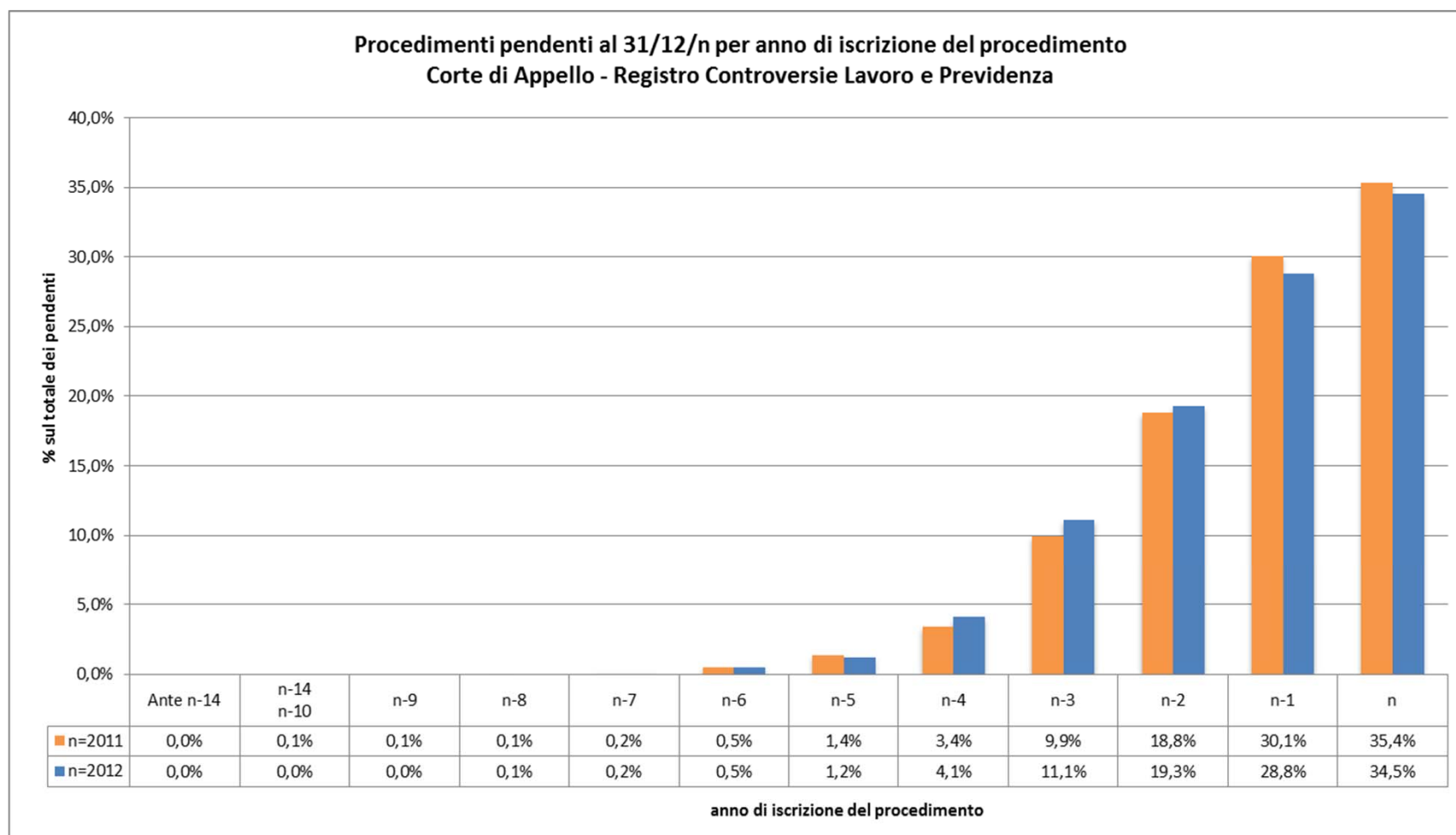


# Analisi del Magazzino Pendenze Civili

Corti di appello – Anno 2012 vs anno 2011 – Lavoro e previdenza



11

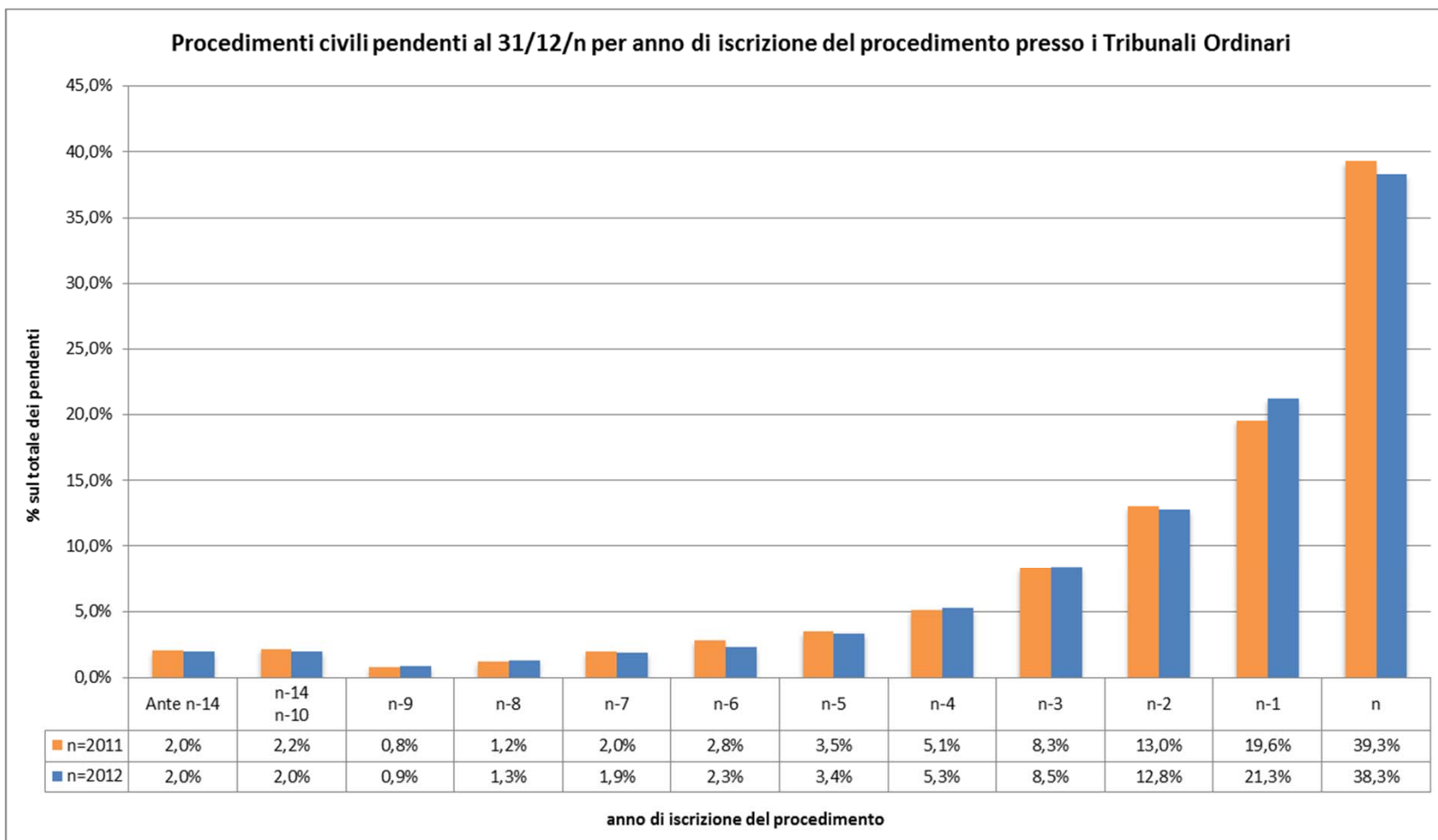


# Analisi del Magazzino Pendenze Civili

Tribunali ordinari – Anno 2012 vs anno 2011 – Totale procedimenti civili



12

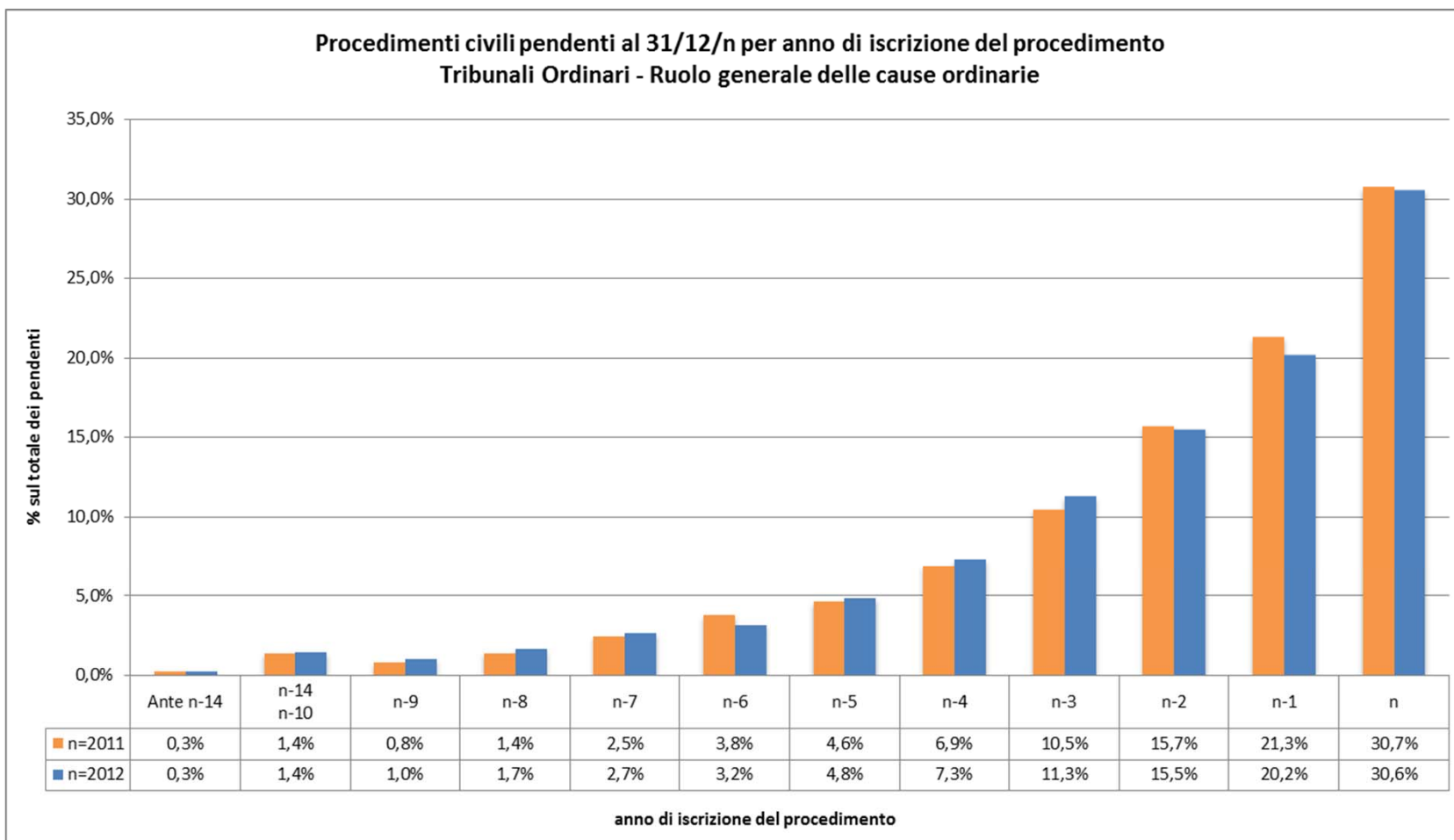


# Analisi del Magazzino Pendenze Civili

Tribunali ordinari – Anno 2012 vs anno 2011 – Cause ordinarie



13

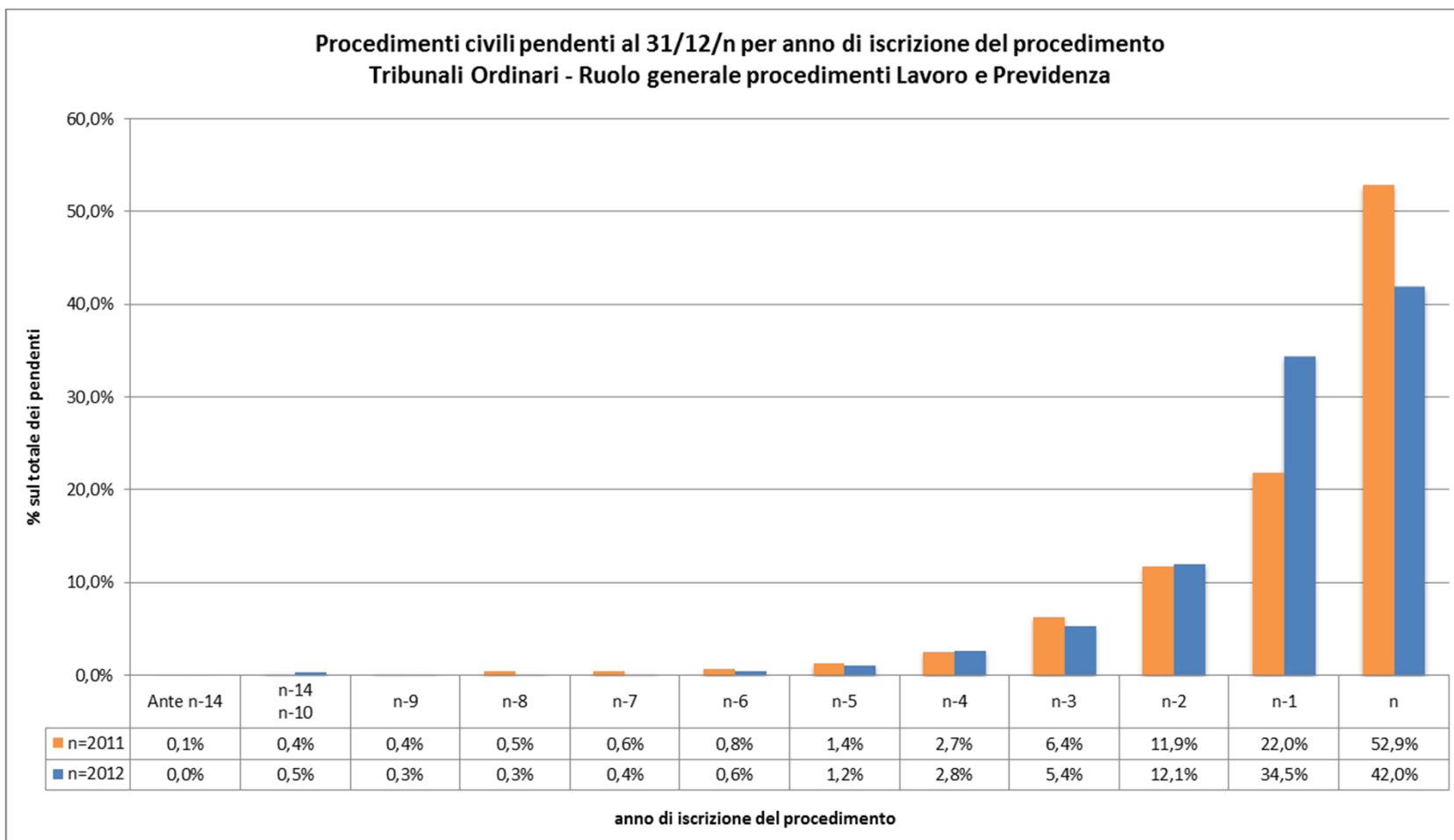


# Analisi del Magazzino Pendenze Civili

Tribunali ordinari – Anno 2012 vs anno 2011 – Lavoro e previdenza



14

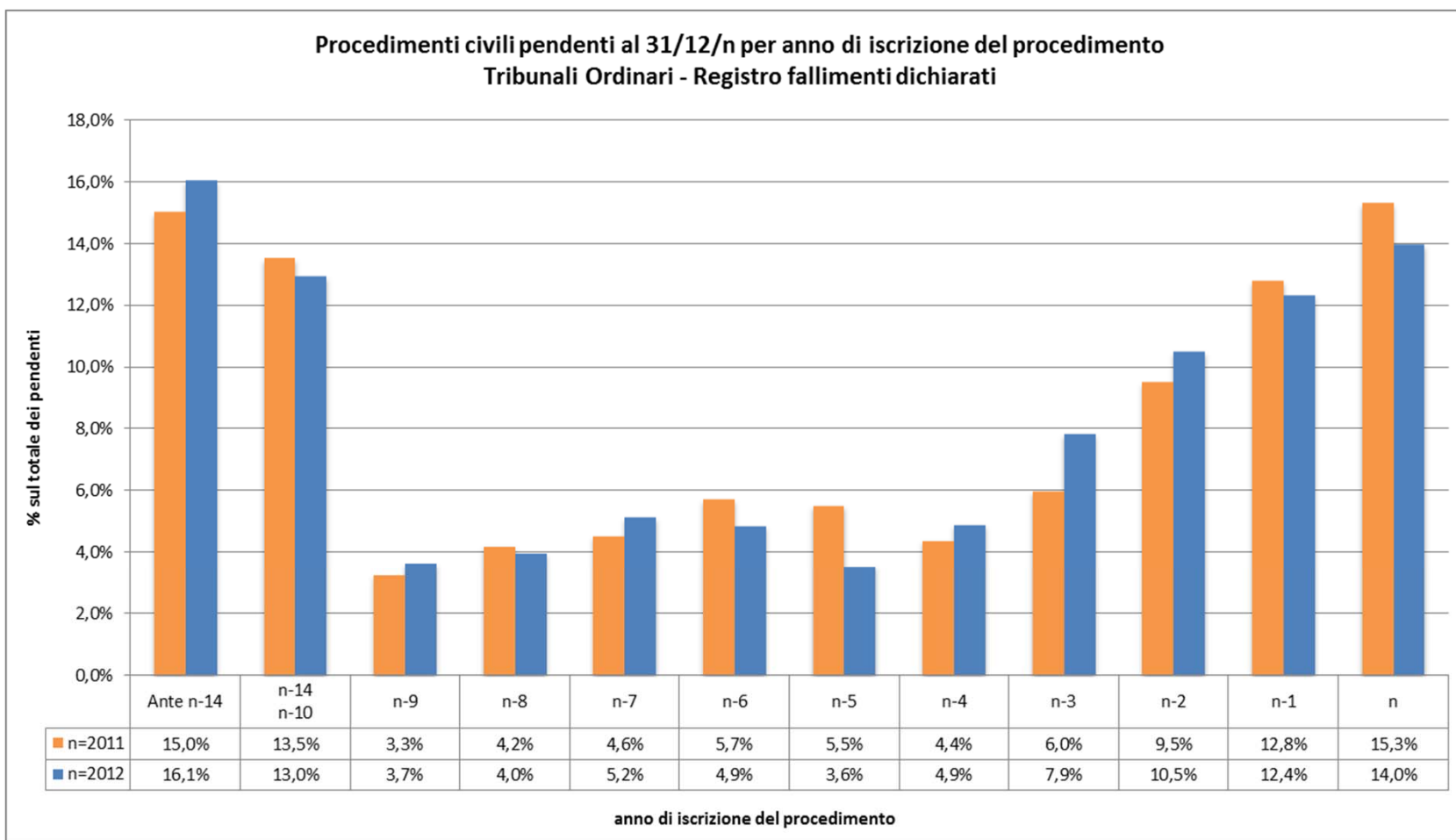


# Analisi del Magazzino Pendenze Civili

Tribunali ordinari – Anno 2012 vs anno 2011 – Fallimenti dichiarati



15

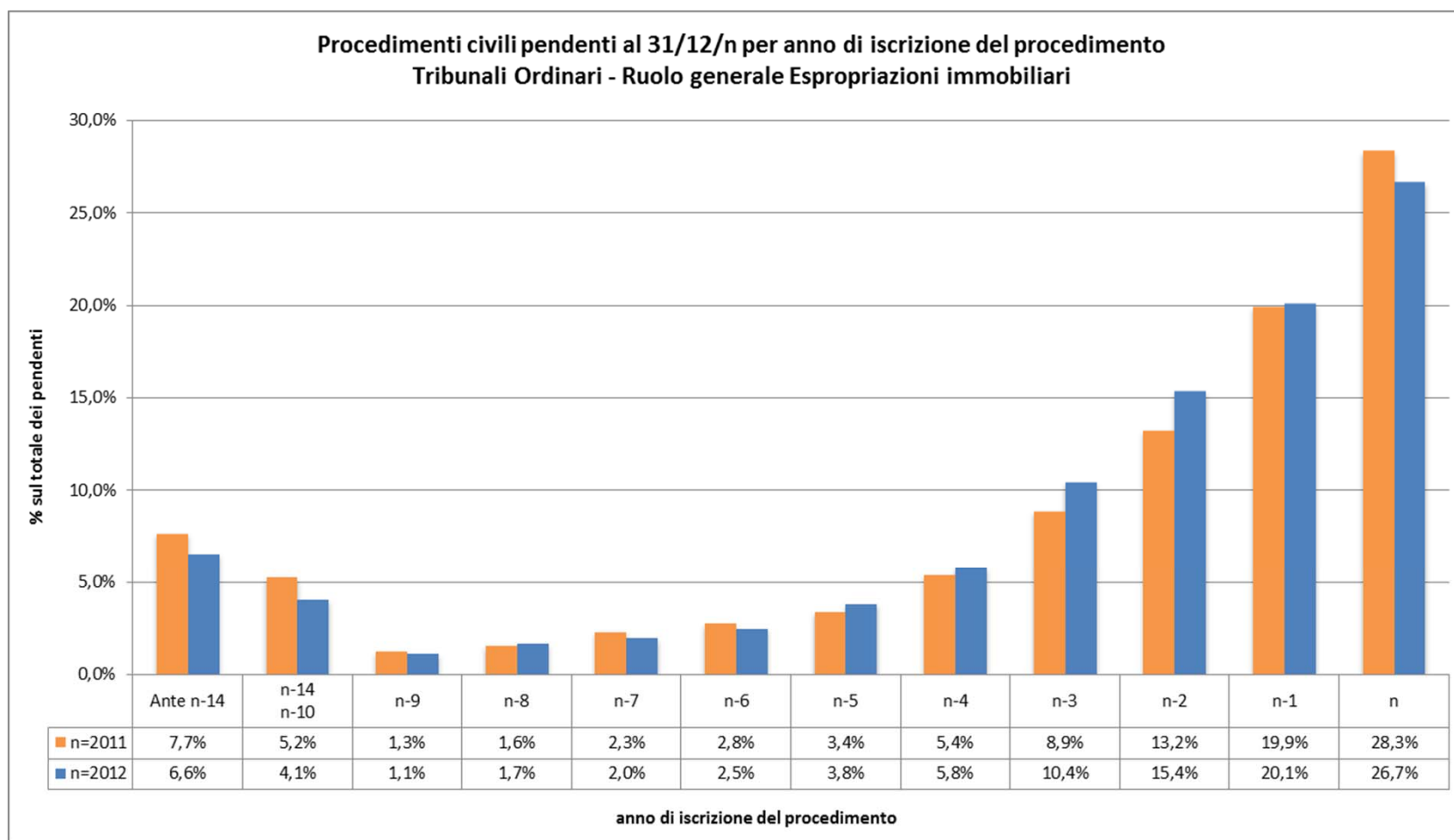


# Analisi del Magazzino Pendenze Civili

Tribunali ordinari – Anno 2012 vs anno 2011 – Espropriazioni immobiliari



16



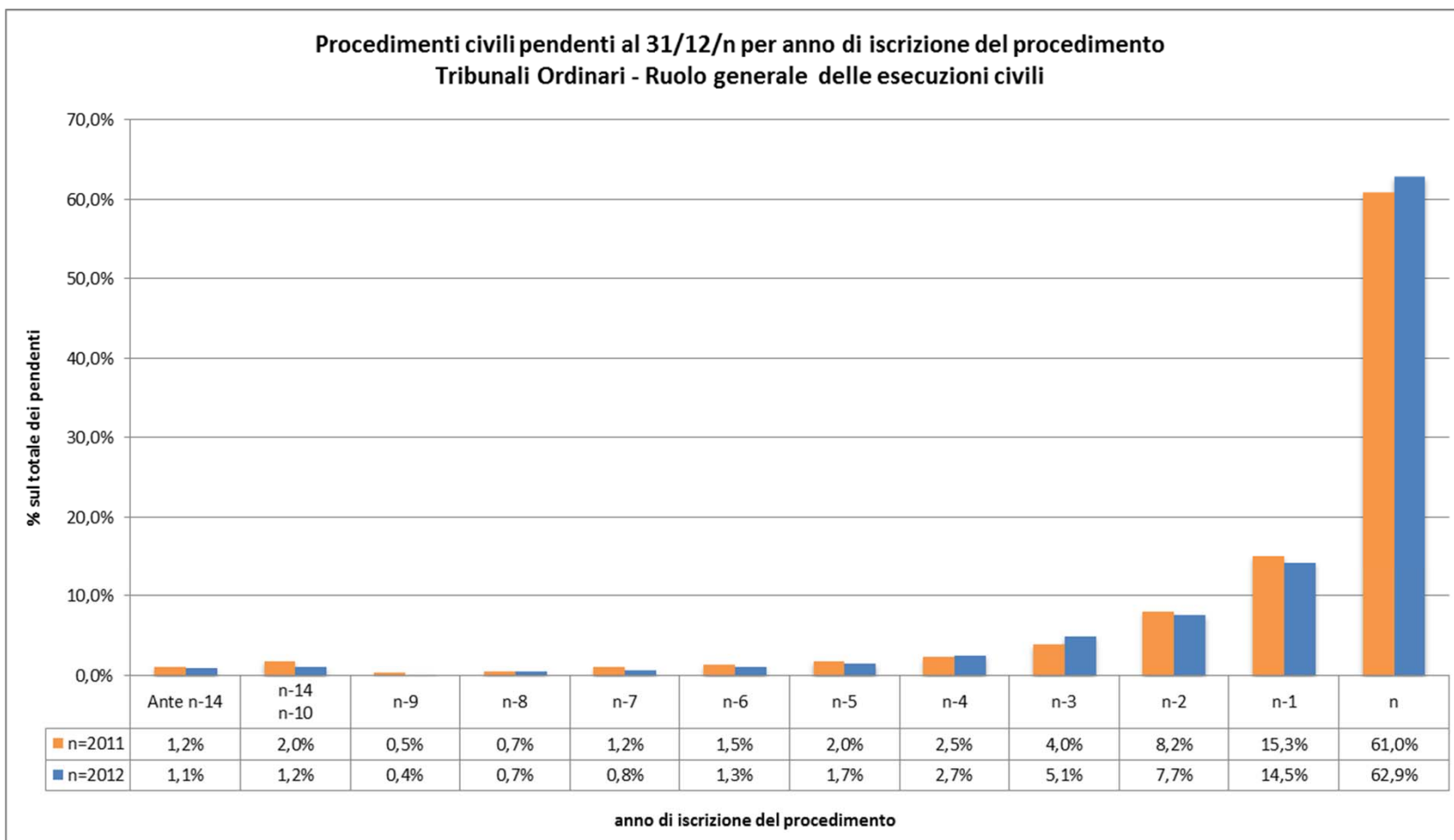


# Analisi del Magazzino Pendenze Civili

Tribunali ordinari – Anno 2012 vs anno 2011 – Esecuzioni civili



17

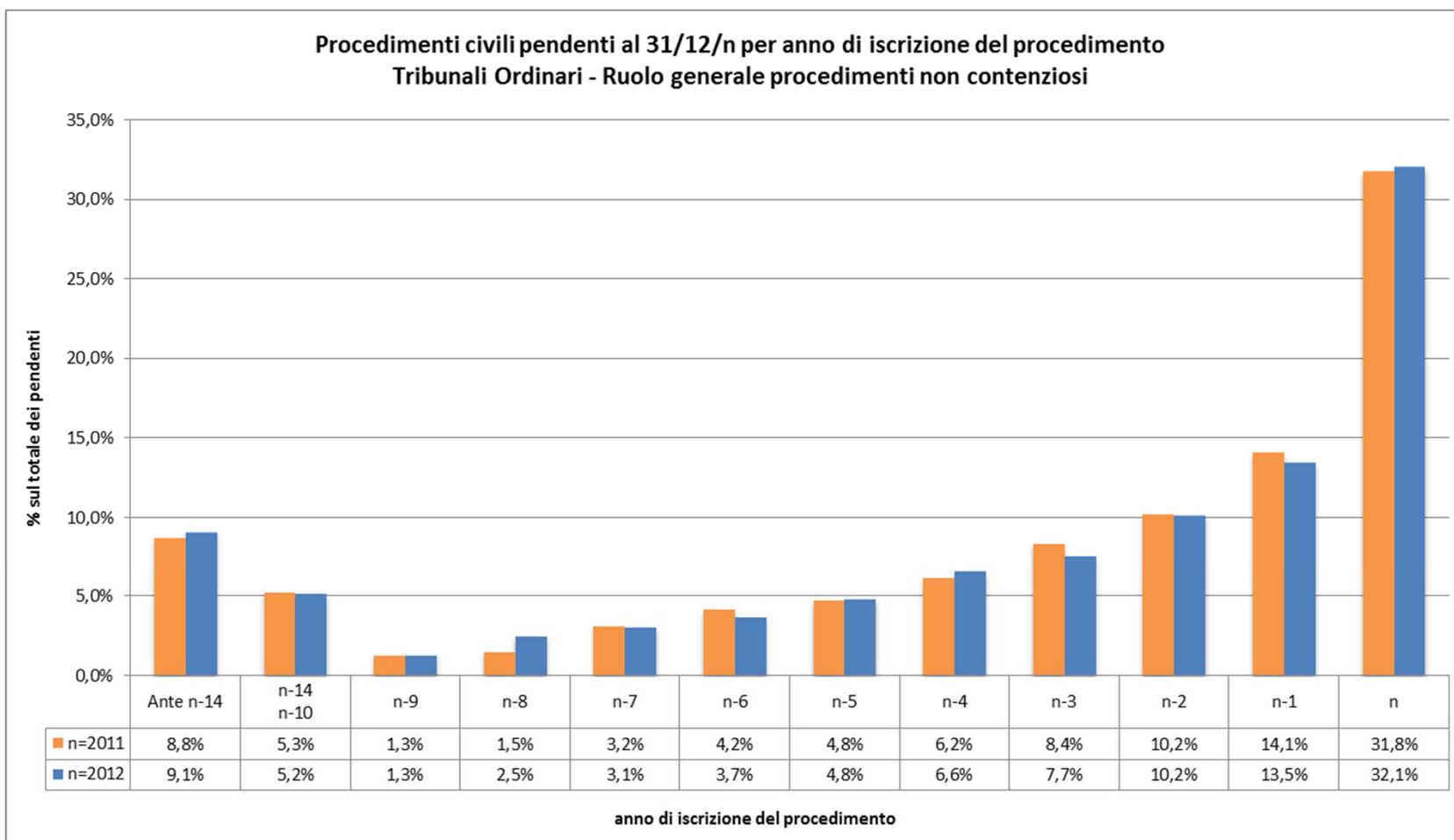


# Analisi del Magazzino Pendenze Civili

Tribunali ordinari – Anno 2012 vs anno 2011 – Procedimenti non contenziosi



18

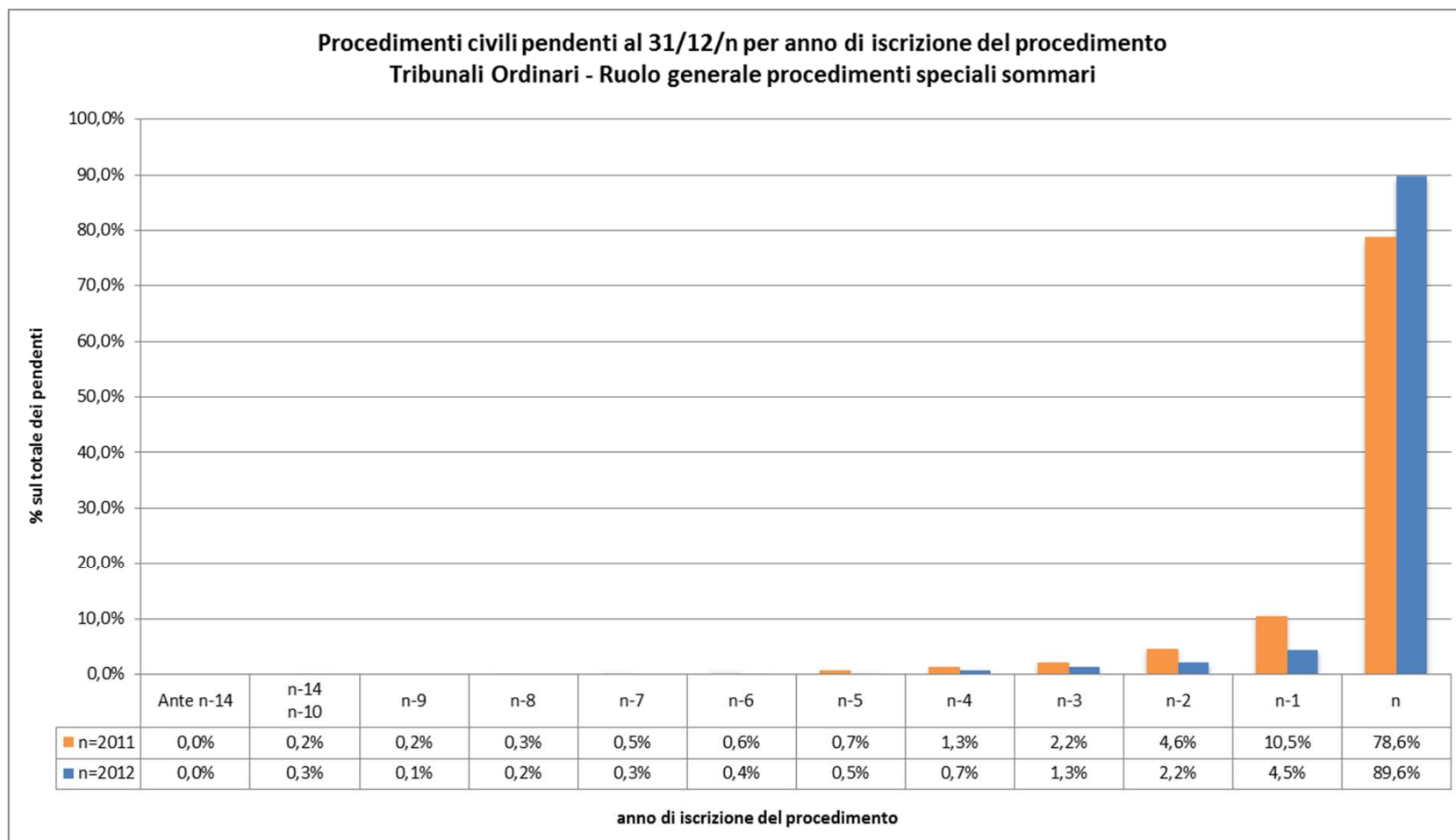


# Analisi del Magazzino Pendenze Civili

Tribunali ordinari – Anno 2012 vs anno 2011 – Procedimenti speciali sommari



19

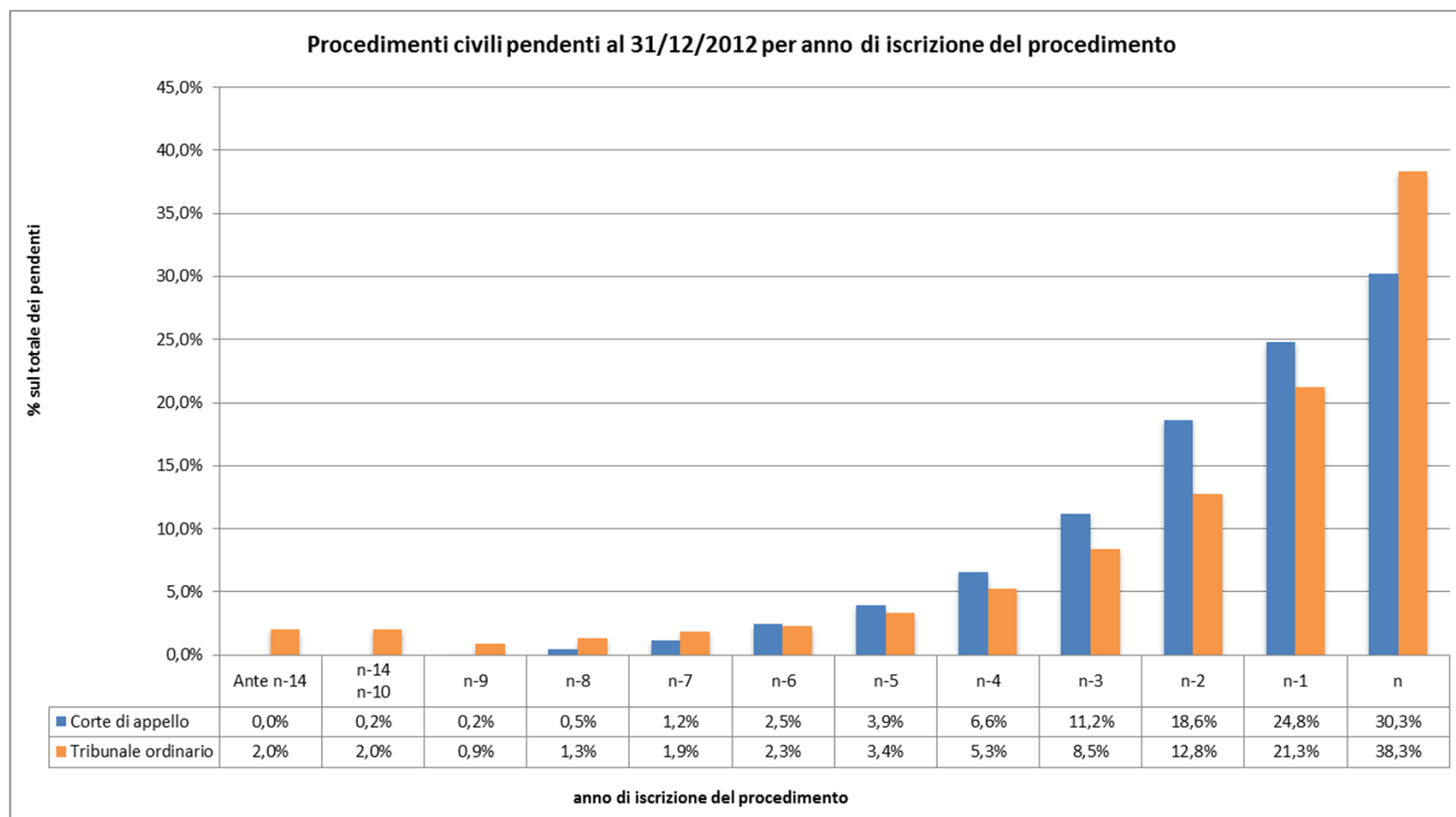


# Analisi del Magazzino Pendenze Civili

Anno 2012 – Corte di appello vs Tribunale ordinario



20



Ministero della Giustizia



Direzione Generale di Statistica